

# SICE PREVIT

*Costruzioni e  
Arredi*

*Construction &  
Interior Fit-Outs*



# COSTRUZIONI

## EDILIZIA E CARPENTERIA METALLICA STRUTTURALE

Sice Previt è orgogliosa di rappresentare per il Cliente un partner fidato per la realizzazione di ogni progetto attraverso l'esperienza e la professionalità acquisite negli anni per la realizzazione di importanti commesse, garantendo la qualità nell'esecuzione, l'ottimizzazione dei costi di produzione e il rispetto delle scadenze assegnate. L'efficiente organizzazione nelle diverse fasi di lavorazione con il nostro personale di gestione della commessa e di cantiere assicurano la corretta esecuzione della commessa in Italia e all'estero.

In Francia, i progetti dei nostri clienti sono gestiti direttamente dalla filiale del gruppo, Sice Previt France, che opera in qualità di general contractor. Per garantire una gestione sempre più efficiente dei lavori, il magazzino logistico di Villeneuve le Roi (Area metropolitana di Parigi) si occupa della fornitura e consegna di tutti i materiali.

La Divisione Costruzioni opera attraverso i reparti dell'Edilizia e della Carpenteria Metallica Strutturale e occupa attualmente oltre 200 addetti diretti di elevata professionalità e provata affidabilità e flessibilità, in grado di raccogliere le sfide che il mercato propone in ambito europeo.

La Carpenteria Metallica Strutturale, avviata nel 2003, opera principalmente come supporto interno specializzato nella produzione di elementi strutturali, vetrine e scale. Il reparto occupa circa 1.500 mq all'interno del sito produttivo di Segrate.

La fabbricazione di Strutture Metalliche è qualificata mediante le seguenti certificazioni:  
ISO-EN-UNI 3834-3:2006 556/13/5  
ISO – EN 10090 (CE)

L'esperienza "sul campo" maturata negli anni ha portato l'azienda a sviluppare un efficiente modello operativo di gestione in grado di assicurare il raggiungimento di elevati standard di Gestione e Controllo.

L'approccio aziendale al singolo progetto segue un Piano di Qualità definito sin dalle prime fasi di progettazione esecutiva, fino alla gestione quotidiana delle operazioni di cantiere.

L'analisi preliminare dei vincoli e delle criticità di Progetto unitamente ad un approccio quotidiano focalizzato sulla soluzione delle stesse permettono a Sice Previt di anticipare e affrontare i problemi che si presentano sul cantiere, adottando altresì un costante aggiornamento del Programma Lavori di Tempi e Costi di commessa.

# CONSTRUCTION

## BUILDING AND HEAVY METAL FABRICATION

Sice Previt is proud to be a trusted partner of its clients through all stages of each project, based upon the accumulated experience and professionalism acquired over the years in meeting the demands of important commissions, requiring high quality execution, the optimization of production costs, and compliance with the deadlines. The efficient organization of all different phases of the work in cooperation with our on-site and office management technicians ensures optimum progress of the project both in Italy and abroad.

In France, our clients' projects are managed directly by our subsidiary Sice Previt France that acts as general contractor. In order to ensure the greatest possible efficiency, the storage and delivery of materials for all works carried out in France is managed via the warehouse located at Villeneuve le Roi (Greater Paris).

The Construction Division operates through the departments of Construction and Heavy Metal Fabrication and currently employs over 200 professionals with proven experience and flexibility, who are thus able to meet the challenges posed by markets.

The Heavy Metal Fabrication department, which opened in 2003, functions principally as an internal specialized support facility for the production of structural elements. This department occupies about 1,500 square meters at the Segrate production site

The fabrication of Metallic Structures is qualified by the following certifications:  
ISO-EN-UNI 3834-3:2006 556/13/5  
ISO – EN 10090 (CE)

The experience "in the field" gained over the decades has led the company to develop an efficient management operating model capable of ensuring high standards of production management and control.

The corporate approach to each individual project provide for a defined Quality Plan from the early stages of executive design up to the daily management of site operations.

The preliminary analysis of the constraints and criticalities of the project together with ongoing attention to resolving problems as they emerge, enables Sice Previt to anticipate and address these issues on site, and to update work schedules and budgeting, accordingly.

**EDILIZIA**

**BUILDING**









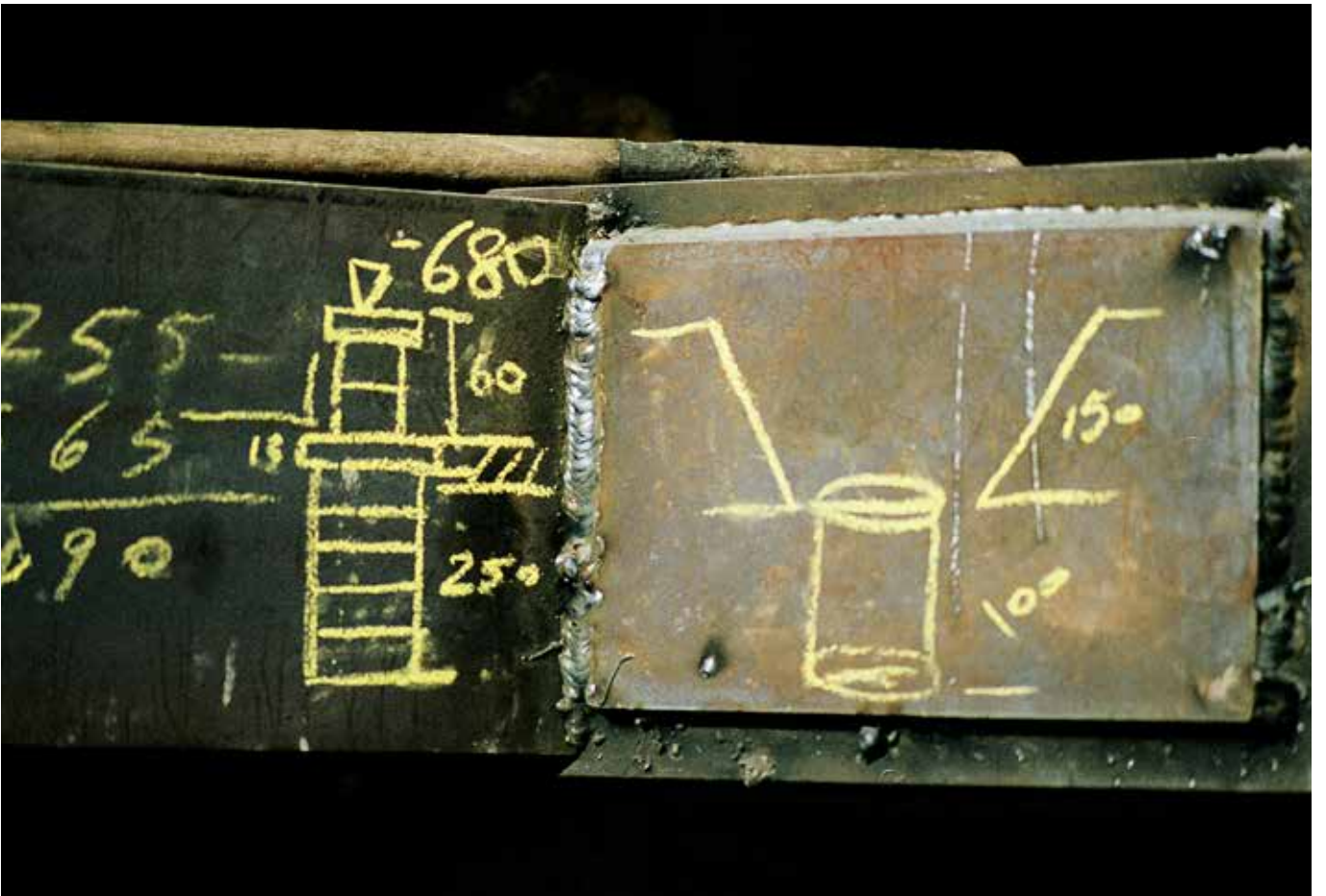
**CARPENTERIA  
METALLICA  
STRUTTURALE**

**HEAVY METAL  
FABRICATION**













## ARREDI

FALEGNAMERIA,  
LAVORAZIONE ACCIAI,  
CARPENTERIA LEGGERA,  
DECORAZIONI E FINITURE

Nel 2000 ha preso avvio la Produzione di Arredi su Misura di alta gamma per uffici e stores. I nostri arredi contengono un'elevata qualità artigianale declinata con le esigenze della produzione industriale e sono garantiti dalla professionalità di oltre 80 falegnami specializzati e da linee produttive ad elevata tecnologia. L'Azienda affianca direttamente il Cliente sviluppando il concept iniziale ricevuto in un progetto esecutivo e industrialmente realizzabile. Le successive fasi di produzione e di esecuzione di finiture di alta qualità sono realizzate nel sito produttivo di Segrate e consegnate in tutto il mondo mediante l'installazione degli arredi prodotti ad opera di proprio personale altamente specializzato. La divisione Arredi ha recentemente integrato la propria attività attraverso la creazione di reparti interni dedicati alla realizzazione di componenti in acciaio, pietra, vetro oltre a finiture decorative di elevata artigianalità e innovazione.

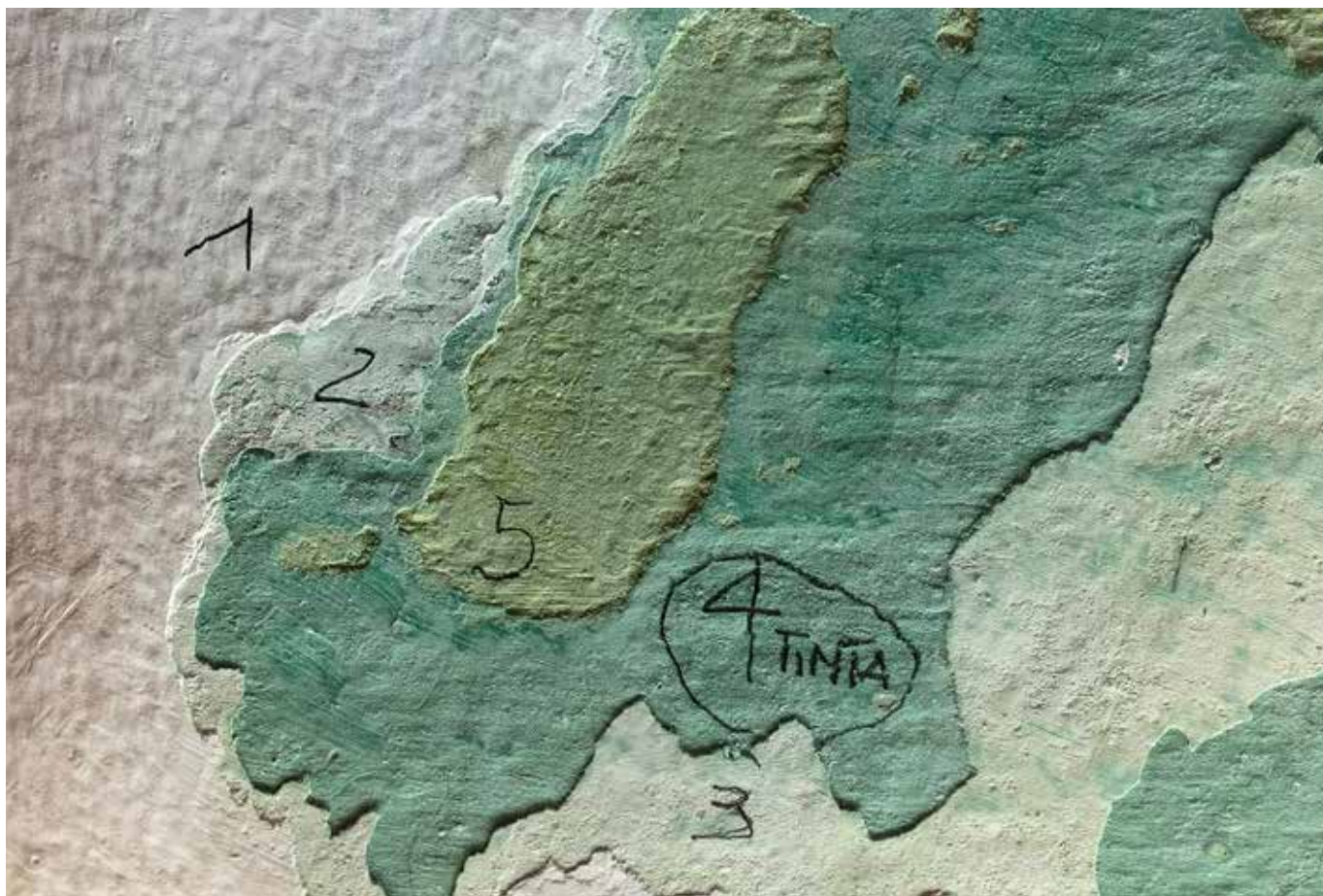
## INTERIOR FIT-OUTS

WOOD CARPENTRY,  
STEEL MILLWORK,  
LIGHT METAL FABRICATION,  
DECORATION & FINISHING

After Wood Carpentry was affiliated in 2000, the company simultaneously commenced production of furniture for office interiors, and for high-street boutiques.

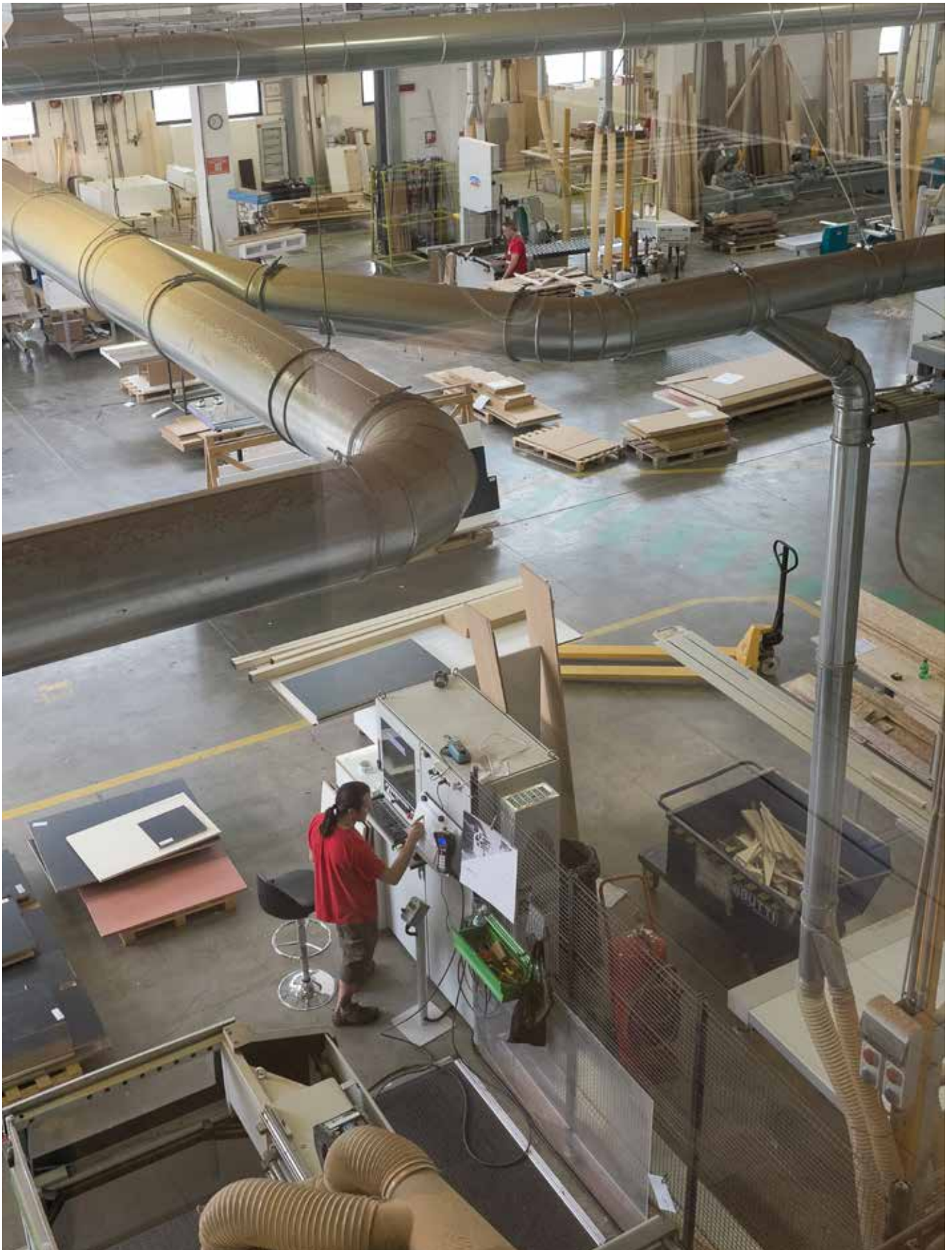
The finished products are manufactured to the highest levels of craftsmanship within industrial-scale processes: this is ensured by the expertise and professionalism of some 80 highly specialized carpenters, operating high-tech production lines. The company supports and assists the client in developing the initial concept from receipt of the executive project through to engineering for manufacture. The subsequent stages of high quality finishing are carried out at the Segrate production site and are delivered all around the world ready for installation by our own specialized millworkers.

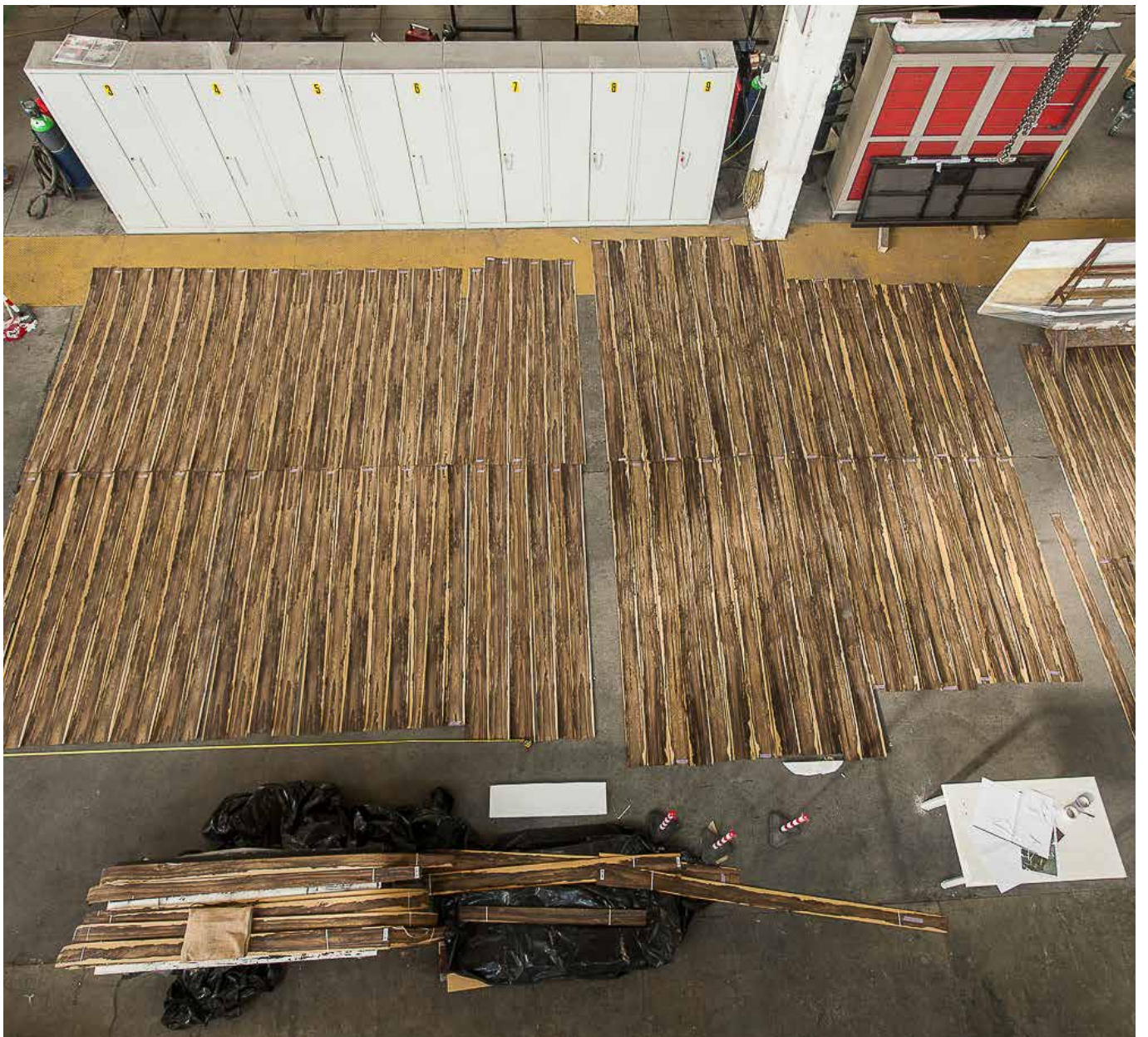
The skilled innovative operations of decorating and finishing wood, steel, stone, glass and marble products have recently been incorporated in the Interior Fit-Outs division.



**FALEGNAMERIA**

**WOOD  
CARPENTRY**











**LAVORAZIONE  
VETRO E MARMO**

**GLASS AND MARBLE  
FINISHING**





**LAVORAZIONE  
ACCIAI**

**STEEL  
MILLWORK**

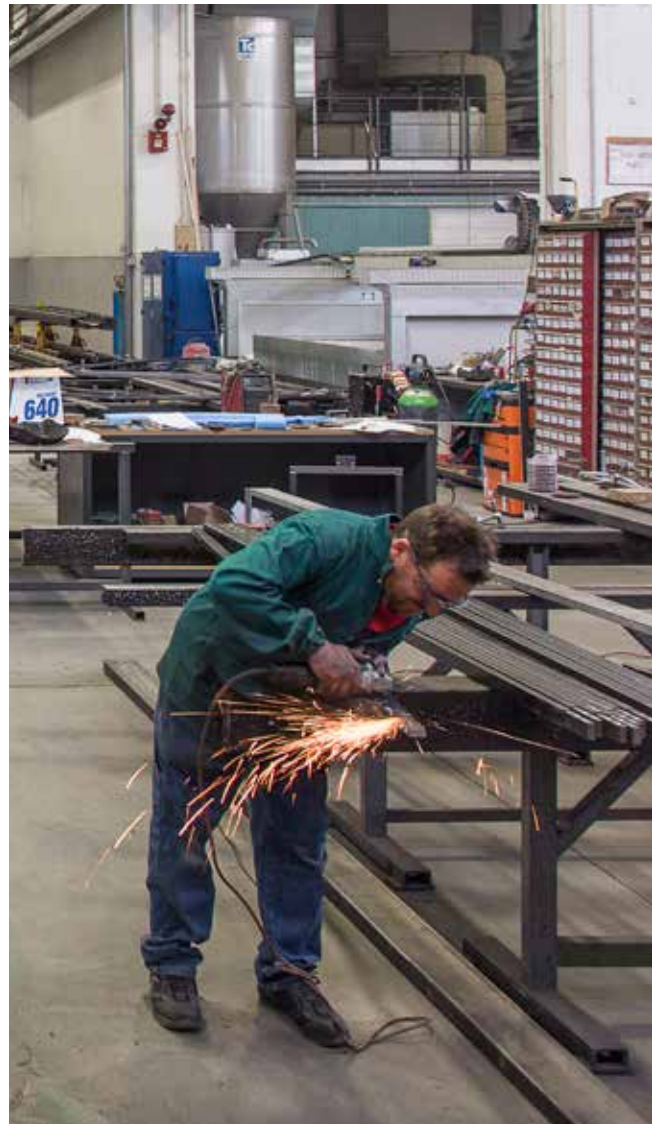




**CARPENTERIA  
LEGGERA**

**LIGHT METAL  
FABRICATION**





## DECORAZIONI E FINITURE

## LACQUERING AND FINISHING







# MAGAZZINO E LOGISTICA

# WAREHOUSE AND LOGISTICS







**Sice Previt**

**Sice Previt SpA**  
via degli Alpini, 14  
20054 Segrate (Mi) - IT  
tel +39 02 26944444  
fax +39 02 26944481  
sice.previt@siceprevit.it

[www.siceprevit.it](http://www.siceprevit.it)



**Sice Previt**  
FRANCE

**Sice Previt France sarl**  
14 Rue d'Antin  
75002 Paris - FR  
tel +33 (0)1 87 89 83 72  
info@sicefrance.fr



**Sice Previt**  
UK

**Sice Previt Uk Ltd**  
AccountsCo 1 Purley Place  
N1 1QA London, United Kingdom  
siceuk@siceprevit.uk